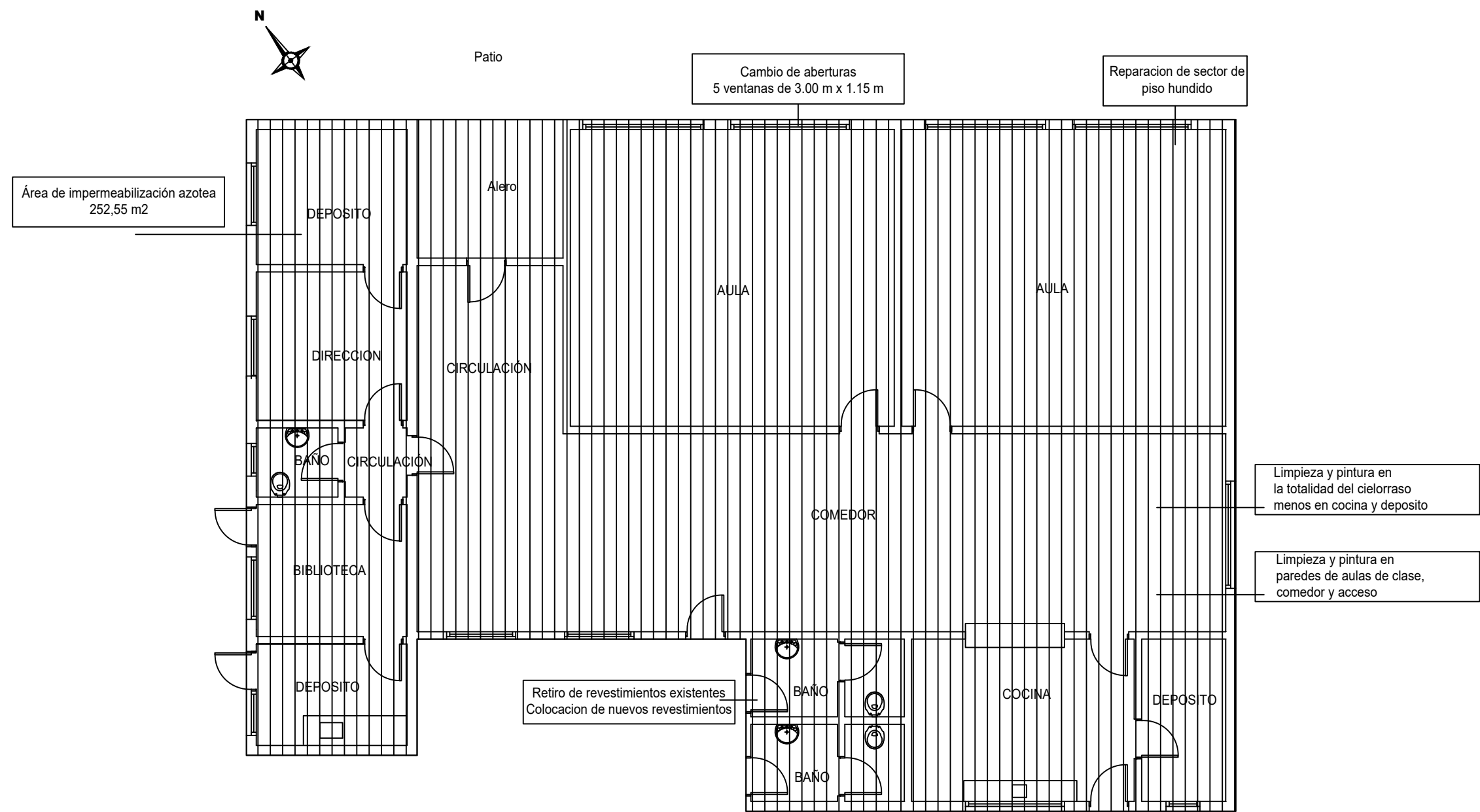


PLANTA DE INTERVENCION

esc. 1: 100



		CONSEJO DIRECTIVO CENTRAL	
DIRECCIÓN SECTORIAL DE INFRAESTRUCTURA		COMISIÓN DESCENTRALIZADA DE COLONIA	
OBRA:	ESCUELA N° 58	LOCALIDAD:	Paraje Juan Gonzalez
DIRECCION:	Camino interno desde Ruta 21 - km 235	DEPARTAMENTO:	COLONIA
FECHA:	03/2024	ESCALA:	1 /100
PLANO DE:	PLANTA DE INTERVENCION		
	ESCUELA N° 58		
ARQUITECTO:	MARCELA CARRASQUERA	FIRMA:	
AYTE. de ARQTO.:		FIRMA:	
TECNICO:		FIRMA:	

L2

A1